

SPIDERPLUSのご紹介

S+ SPIDERPLUS





建設業で20年培ったノウハウ・目線で
開発してきたSPIDERPLUS

建設業を行ってきたから生まれた SPIDERPLUS

SPIDERPLUSの始まりは、開発元であるスパイダープラス株式会社が20年以上行っていた建設業に携わる中で出た、「何で建設業のIT化はこんなに進んでないんだ？」という、ふとした疑問からでした。

建設業に従事していた経験から、お客様と同じ視点に立ち、寄り添い、志を尊重し、お互いの意見を混ぜ合わせたプロダクトを通じて、一つ一つのモノを作り上げていくことを大切にしてきました。

私たちは、これからもお客様の課題解決を通じて、仕事にもっと夢中になれるソリューションをつくり、世の中に「楽しい」を創造していきます。



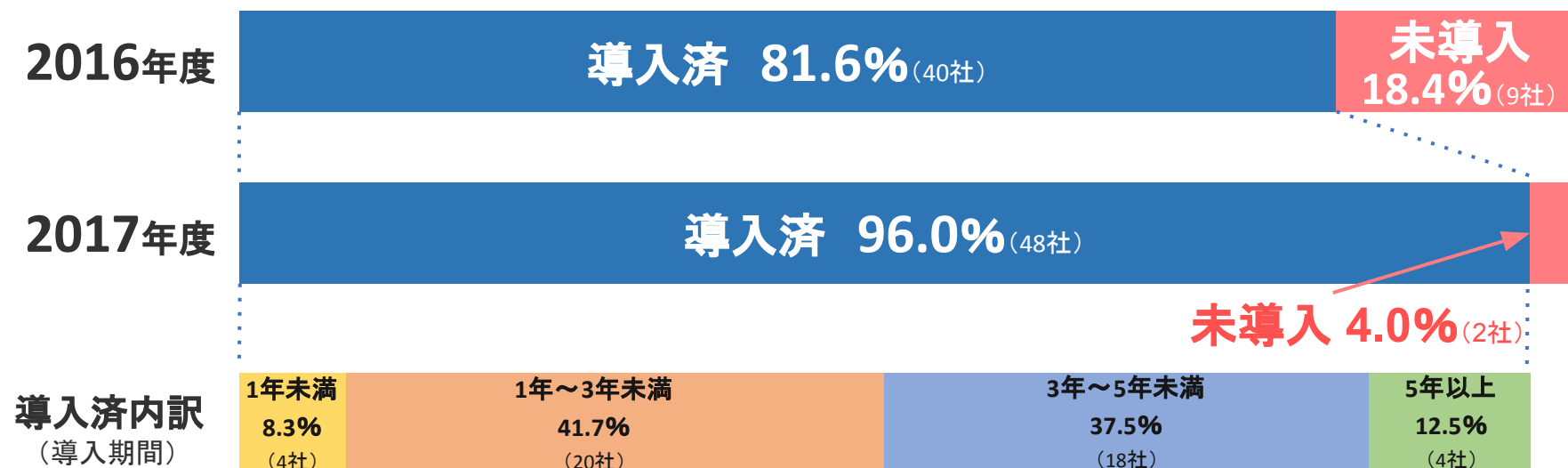
現場で求められる働き方改革

この数年でiPad・スマートデバイスの導入が急速に進んでいます。
その背景には、現場に求められる「働き方改革」があります。

スマートデバイスの導入状況

2018年2月15日
(一社)日本建設業連合会IT推進部会 先端ICT活用専門部会
建設現場における 先端ICT活用の最新動向 より

導入済企業が96%に達し、その半数は直近3年間に導入



調査対象: 日建連会員企業(建築)
回収率: 78% (50社/64社)
調査方法: メールによる配布と回収
調査時期: 2017/12/15～2018/1/10

スマートデバイスの導入で企業イメージの向上に

施主・請負先の企業に対して

- 紙図面で煩雑に施工管理している
- 質問や進捗に対して紙図面で回答

- タブレット端末を利用して効率よく施工管理している
- 質問や進捗に対して、現場で素早くわかりやすい回答ができる
- 次の受注につながる

対外的、未来の社員に対して

- 従来の施工管理を行っている
- 長時間労働が常態化している

- タブレット端末等を導入して、積極的に業務効率化や品質向上を図っている
- 先進的な企業イメージをアピールできる
- 未来の優秀な人材確保につながっていく

SPIDERPLUS について

建設業向け

現場管理アプリSPIDERPLUS

多くの総合建設会社、設備・電気会社を中心に
全国で利用が広がっています

<https://spider-plus.com>

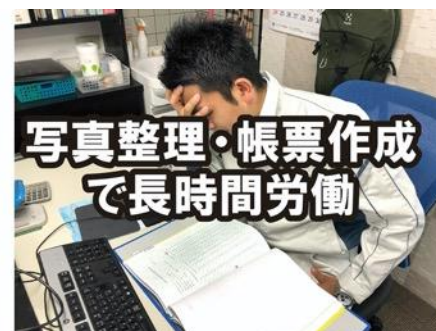


SPIDERPLUS は旧来の紙の図面をiPadアプリで閲覧し、各種施工検査もアプリで行います。

品質（施工精度）が向上し、生産性もアップ。また、検査スキルの標準化にもなり、現場経験の浅い方でもスムーズに施工・検査が行えるようになります。

現場の様々な場面で活躍し、今までの業務がより効率的に、社内外のコミュニケーションを円滑に、図面ベースで情報共有することができる、建設業・メンテナンス業向けのオールインワンソリューションです。

建設業の「働き方改革」を追求！



帳票作成も数クリック！
写真・データ整理の必要なし



SPIDERPLUS 導入企業

全国1,200社超、約49,000人に利用されています

※ 2021年12月末時点の契約社数、契約人数

建築



プラント・製造



不動産・デベロッパー・メンテナンス

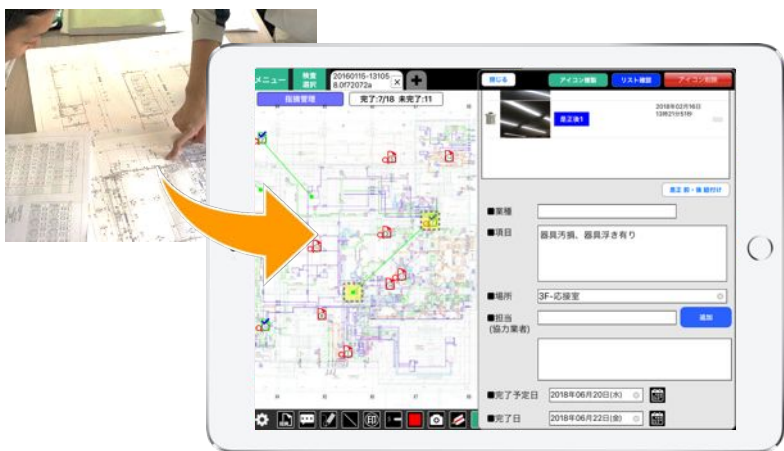


※掲載は50音順

SPIDERPLUS どんなことができるの？（標準機能）

現場調査／業者への指示／定期点検／自主検査記録／残工事監理／安全管理／品質パトロール etc..

図面管理



図面に紐付けて写真やメモ・検査記録を登録

写真整理・帳票作成ほぼ不要

現場で情報共有

クラウドサーバーに保存した大量の図面や写真を iPad 端末で携行可能にする、図面管理 / 情報共有ができるアプリケーションです。

このアプリケーションを使うことで、現場の業務効率化と社内外のコミュニケーションを円滑にすることができます。

資料閲覧



現場ですぐにファイルを閲覧



様々なファイルをタブレットで持ち運べます。
資料の確認や打合せに便利です。

- Microsoft Office 365
Excel / PowerPoint / Word
- CADファイル
CADEWA / Tfas / tiff / Auto-CAD / Jw_CAD / Rebro
- 画像・その他
PDF / JPEG / 各種動画ファイル

工事写真



電子黒板

写真帳(Excel®出力)

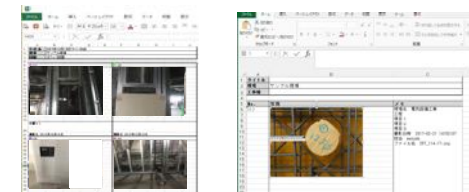
改ざん検知対応電子黒板

撮影する写真に対して、改ざん検知機能を設定、電子納品対応設定※が可能。

黒板管理機能装備。

※国交省が求める規格をクリアし、既に利用されています
(令和3年版電子納品要領に基づき)

帳票出力

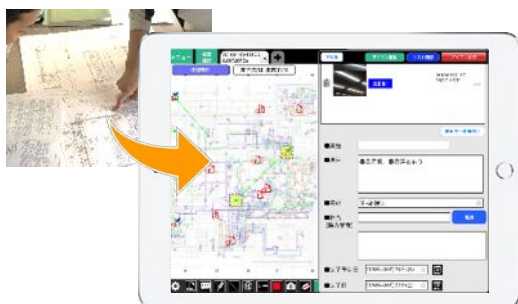


数クリックで帳票出力可能

今まで多くの時間が掛かっていたExcel®帳票の作成が数クリックで完了。
様々な形式で帳票出力ができます。

標準機能はこのような使い方ができます①

図面管理



すべての図面を電子化して登録

- ✓ かさばる紙図面の持ち運びが不要
- ✓ よく使う図面の抽出、切替え表示
- ✓ 想定外の図面確認にも素早く対応

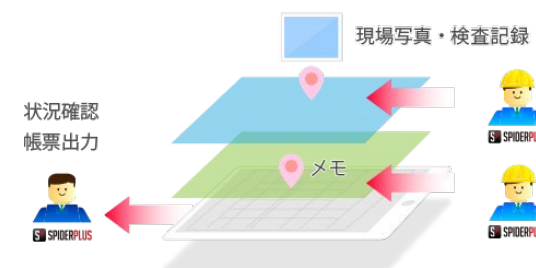
電子黒板



予め様々な電子黒板を準備

- ✓ 現場で編集挿入して写真撮影
- ✓ 黒板携行・記入・配置調整の作業が大幅に軽減

情報共有



ネット環境を利用する仕組み

- ✓ 直接対面での打ち合わせが不要
- ✓ 作業記録・指摘内容をデータで集約
- ✓ 常に最新の状況を情報共有

標準機能はこのような使い方ができます②

移動削減・若手育成



撮影箇所や方向の記録
と同時に写真撮影

- ✓ 遠隔でも現場状況を明確に伝達
- ✓ 写真の内容不適や欠落を早期に把握
- ✓ 撮り直し指示・対応・確認の迅速化
- ✓ 若手技術者の能力把握・育成のツールとして有効

撮影計画



あらかじめ図面上に
撮影箇所・項目を設定

- ✓ 撮影作業状況が一目で把握でき撮影漏れを防止
- ✓ 遠隔での撮影指示にも活用可能

写真整理



自動でExcel®形式の
写真帳に変換して出力

- ✓ 写真帳作成作業がほぼ不要

SPIDERPLUS オプション機能 —建築向け—

標準機能の図面管理や工事写真(写真整理ソフト)の活用はもちろん、各オプションもアプリを切り替えることなく、オールインワンでご利用頂けます。

杭施工記録機能

建築



配筋検査機能

建築



仕上検査機能

建築



工事進捗管理機能

建築



指摘管理機能

電気設備

空調衛生

建築



SPIDERPLUS オプション機能 —電気・設備向け—

標準機能の図面管理や工事写真(写真整理ソフト)の活用はもちろん、各オプションもアプリを切り替えることなく、オールインワンでご利用頂けます。

指摘管理機能 電気設備 空調衛生 建築



幹線・負荷設備試験機能 電気設備



コンセント試験機能 電気設備



照度測定機能 電気設備



電力量計確認機能 電気設備



風量測定機能 空調衛生



温湿度計連携機能 空調衛生



圧力計連携機能 空調衛生



配管勾配測定機能 空調衛生



ご利用イメージ①



① 図面をアップロード

まずはベースとなる現場の図面を登録します。

PDF/JPEG/TIFF/Tfas/CADEWA/AUTO-CAD/Jw-CAD/Rebro
を登録可能

⑤ 帳票(エクセル/PDF)出力

メモや検査項目など内容入力済図面のダウンロード及び各種帳票を出力・ダウンロードします。



①

⑤

②

④

② 図面をダウンロード

③ 現場作業 (写真撮影・メモ・検査)

④ 作業記録をアップロード



管理者
iPad



社員A
iPad



社員B
iPad



協力会社
iPad

③ 施工現場の各工程に合わせて、記録・検査を行います。

ご利用イメージ②

SPIDERPLUS は図面や書類、現場写真やメモ・検査記録等をクラウドサーバーで一元管理。
関係者全員で情報を共有できます。

一つの図面データに対して、複数の作業員が写真やメモを記録。
管理者は社内で現場の状況確認ができます。

まずは図面をアップロード



状況確認



帳票出力



データは全てクラウドサーバーで管理
アップロードした図面に対して
現場写真・メモ・検査記録を登録



現場写真・検査記録



大規模導入もお任せください

組織ごとに進捗状況の把握ができ、 各種検査・報告業務の大幅な時間短縮に

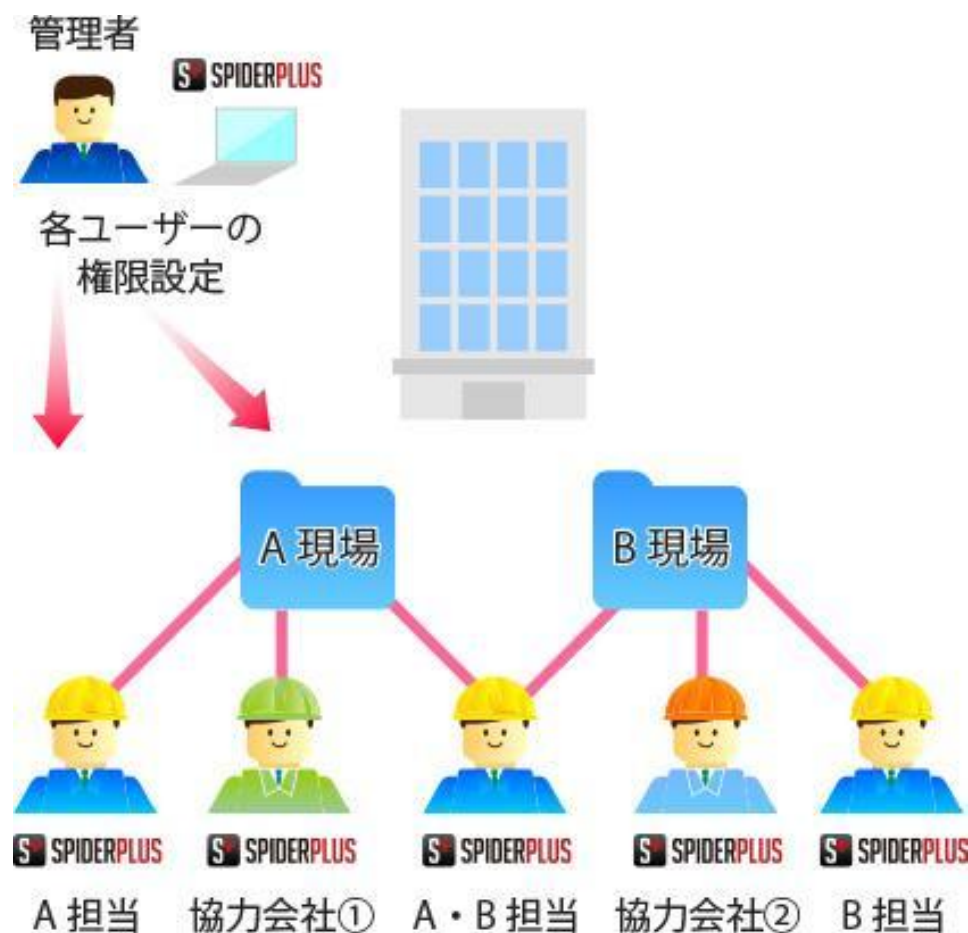
組織毎に現場情報を整理し、それぞれの現場施工状況や進捗状況を簡単に確認できます。

また、SPIDERPLUSを施工管理業務に使うことによって、各現場の施工会社や関連グループ会社で、各種検査業務や報告作業時間の短縮が可能になります。

複数の協力会社との情報共有も可能

SPIDERPLUSは単一の企業、現場単位・部署単位での導入だけではなく、協力会社との情報共有も可能。

管理者は組織設定で各フォルダに閲覧権限を設定でき、複数の現場、複数の協力会社等で運用できます。もちろん協力会社間で情報共有ができないようにも設定できます。

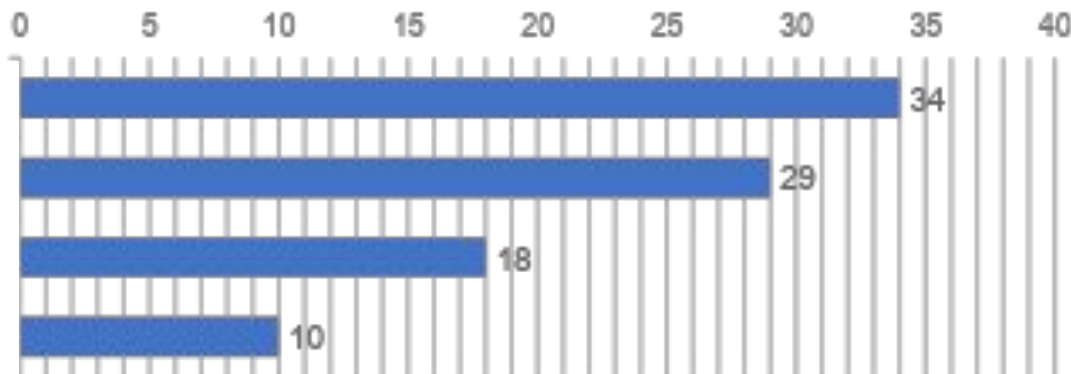


SPIDERPLUS ユーザーアンケート

下記はSPIDERPLUSをご利用中のユーザーを対象としたアンケート調査結果です。

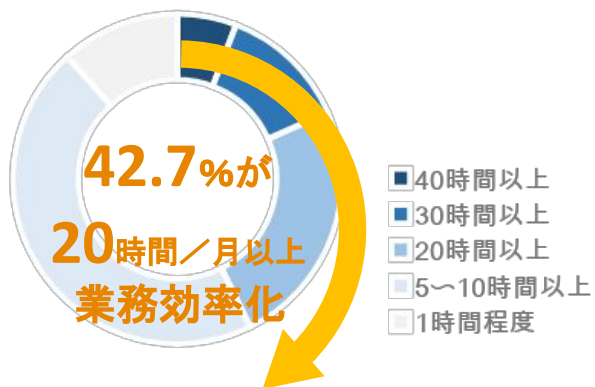
Q SPIDERPLUS で業務効率化につながった業務や内容は何ですか？

- 図面閲覧
- 写真整理
- 電子黒板を用いた施工記録
- 点検・検査
- 全体的に業務効率が上がった
- 帳票作成
- 業務準備時間
- 作業人員の削減



複数回答可 / 母数:108 (調査期間: 2019年7月1日~7月15日 有効回答数: 42)

Q SPIDERPLUS を使用するようになって、以前より月間にどれ位業務時間の削減ができるようになりましたか？



40時間以上	5.8%
30時間以上	12.6%
20時間以上	24.3%
5~10時間以上	45.6%
1時間程度	11.7%

2020年3月実施ユーザーアンケート調査より(有効回答数844件)未計測ユーザーを除く

利用期間1年以上のユーザーの**42.7%の方が**
1ヶ月に20時間以上業務効率化ができるようになったと
回答いただきました。
40時間を超える時短を実現できているユーザーも5.8%あり、ご担当されている検査種や、既存の業務工程とのギャップによっては、かなり業務効率化に貢献できているのではと思います。

ユーザーのお声をご紹介します

2020年3月実施ユーザーアンケート調査より

図面管理・写真整理・報告書作成

- ✓ 図面と台帳の2部構成がお客様にわかりやすい報告書作成ができる。
- ✓ 写真のまとめが楽になった。パソコンがなくても仕事ができる。
- ✓ 図面や写真の最新の共有により、間違い防止に大いに役立った。
- ✓ 以前は半日ほどかかっていた工事写真の整理が、10分～30分くらいで終わるようになった。
- ✓ 現場へ持ち出すペーパー類の量が大幅に削減された。

業務効率化

- ✓ 業務の効率化を図ることができ月10～20時間の残業時間を減らすことができるようになった。
- ✓ 打合せ議事・写真等の配布が自動的に配信になるので楽になった。
- ✓ 外部から報告書作成ができる為、残業時間が月10時間以上減った。
- ✓ 月の作業時間が20時間以上削減された。
- ✓ 大型現場でかつ15階建てなので事務所に戻る時間が減り業務効率化になった。



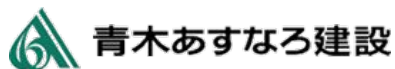
図面管理や仕上検査にて効率化が進み、80%向上した

東京本店 建築部技術課 課長
波多野様



既に工事管理システムは社内にあったのですが、準備作業が面倒で活用されていなかったのです。様々なシステムを比較検討している中で、弊社（鴻池組様）で活用する場合、どうしても標準機能だけでは足りない機能がでてきたのです。スパイダープラスさんにカスタマイズ依頼の見積りをしたところ、自社でも建設事業を行っているため、同じ目線でこちらにもわかるようにカスタマイズの説明をしてくれました。

弊社では100人を超える人数が iPad mini で SPIDERPLUS を活用しています。ある現場では **図面管理や仕上検査にて効率化が進み、80%向上した** という声も上がってきています。



他社製品だったらここまで要望に応じてくれたかな？と感じます

建築技術本部 総合評価部長
月本様



タブレットでデータ管理する、写真整理の効率化、仕上検査のIT化に加え、他社よりも **コスト優位性** がありました。

社員が勤務時間外に実施していることのほとんどは書類整理や作成で、そうした **時間を削減** できました。

試験導入した現場から口コミが広がり、社内でも話題となり、「うちの現場でも導入したい」という声がたくさん出ましたので、それに対応することで、**社員のモチベーションを上げる効果** がありました。



20～30%程度は作業時間が削減できた

技術統括本部中央研究所
主査 酒本様



図面管理システムを検討するに当たって、選定基準は **機能・納期・コスト**、それに **iPad アプリ** であることでした。

しっかり活用している現場では **20～30%程度は作業時間が削減できた** という報告がありました。

まず、現場で記録したデータを精査することや帳票を作成するなどといった、**事務所での作業が減少** しているようです。

※記載の内容は取材時点のものです。

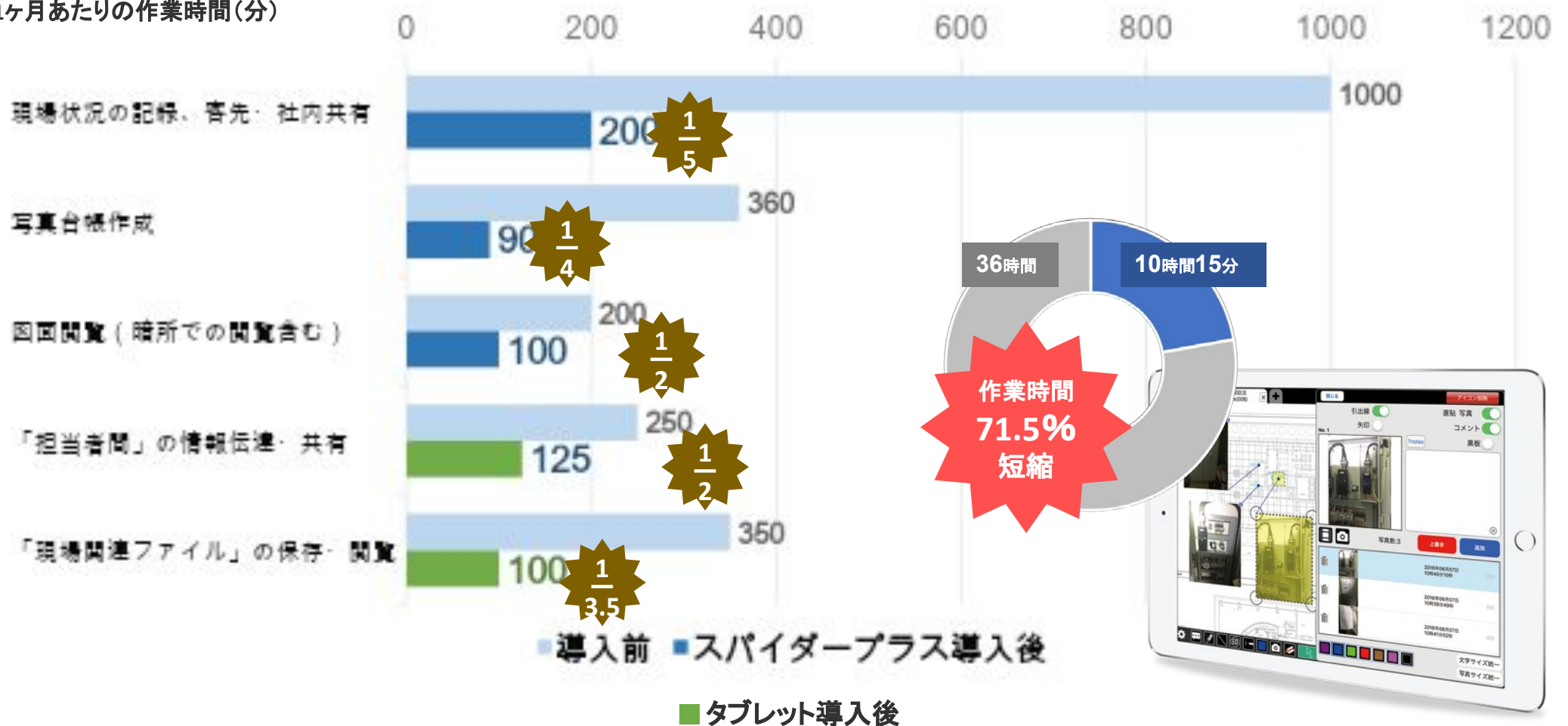
SPIDERPLUS 導入による費用対効果

1ヶ月あたりの導入前後の作業時間比較

—導入企業による作業時間の削減事例—

1人・1ヶ月あたりの作業時間を
36時間→10時間15分に短縮

1ヶ月あたりの作業時間(分)



SPIDERPLUS 導入による費用対効果



1人・1ヶ月あたりの導入効果

—導入企業による作業時間と労務費の削減事例—

1人・1ヶ月あたり
25時間45分の削減・80,340円の導入効果

		導入前の 作業時間	導入後の 作業時間	削減できる 作業時間	平均作業 回数/月	削減できる 作業時間	1人あたり 削減労務費
SPIDERPLUS 導入効果	現場状況の記録、客先・社内共有	50分	10分	40分	20回	800分	41,600円
	写真台帳作成	120分	30分	90分	3回	270分	14,040円
	図面閲覧(暗所での閲覧含む)	4分	2分	2分	50回	100分	5,200円
	小計					1,170分	60,840円
タブレット 導入効果	「担当者間」の情報伝達・共有	10分	5分	5分	25回	125分	6,500円
	「現場関連ファイル」の保存・閲覧	70分	20分	50分	5回	250分	13,000円
	小計					375分	19,500円
1人・1ヶ月あたりの導入効果						1,545分	80,340円

- 労務費は25,000円/日にて算出
- 労働時間: 480分/日、分あたり経費: 52円
- 削減できる作業時間はタブレット＋スパイダープラス導入企業の社内調査資料に基づく

スパイダープラスがなぜ選ばれるのか①

「これさえあれば良い」を目指します



オールインワンであるメリット

- ひとつのアプリで済むので、導入コストを小さくできる
- 同一アプリで使い勝手が同じなので、学習コストを小さくできる

スパイダープラスがなぜ選ばれるのか②

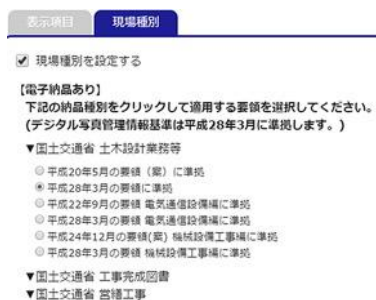
常に機能を改善・開発・提供し続けます

各検査機器メーカー等と連携し、様々な機能の開発を進め、お客様のご要望をかたちにしています。



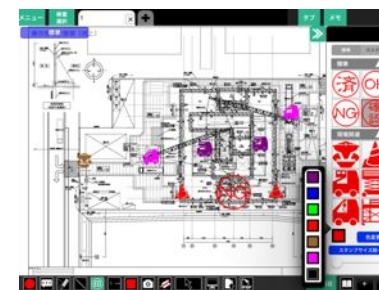
電子納品・電子黒板改ざん検知対応機能

撮影する写真に対して、改ざん検知機能を設定、電子納品対応設定(国土交通省2017年1月30日ガイドラインに準拠)が可能。



Tfas・CADEWAデータを登録対応

ファイルをスパイダープラスにドラッグ&ドロップすると自動でPDF図面に変換され登録します。



確認・チェック・承認に便利なスタンプ機能

「危」「未」などを「スタンプ」として図面上のどこにでも置ことができ、押下したスタンプに対して写真やメモを登録可能。オリジナルの画像データもスタンプとして登録可能。



iPhone版

iPad版だけではなく、iPhone版も開発。図面を使わない作業はiPhone版のご利用が便利です。



Rebro連携

3D CADソフトRebroのデータを図面データとして登録できます。また、今後BIMとの機能連携の開発を進めます。

カスタマーサクセスチームが導入成功を徹底サポート

いくら良いシステムでも、実際に現場で使わなければ業務効率は上がりません。
導入効果をできるだけ早く実感していただけるようしっかりとサポートします。

以下は有償でのサポートになります

- ・ 配筋リスト切り出し代行
 - ・ 配筋アイコン設置代行
- ※費用については、別途お問い合わせください



STEP.1

スタートアップ勉強会

- 基本操作勉強会の開催
- 充実した動画コンテンツ

導入初期のお客様に向けた勉強会を定期的に開催しております。

PCログインの方法からiPadでの検査方法、帳票出力などの基本的な使い方についてご案内しております。

弊社池袋の他、WEB上でも開催しておりますので、全国どこからでもご参加可能です。



STEP.2

導入後の活用サポート

- 充実の各種マニュアル
- 活用ノウハウご紹介

基本機能・各種オプション機能ともに、充実したマニュアル(動画含)をご用意しております。

実際にご使用いただき、更なる課題やご要望が出てきましたら是非ご相談ください。他社様の活用事例を踏まえ、解決案をご提案いたします。



STEP.3

スキルアップ支援

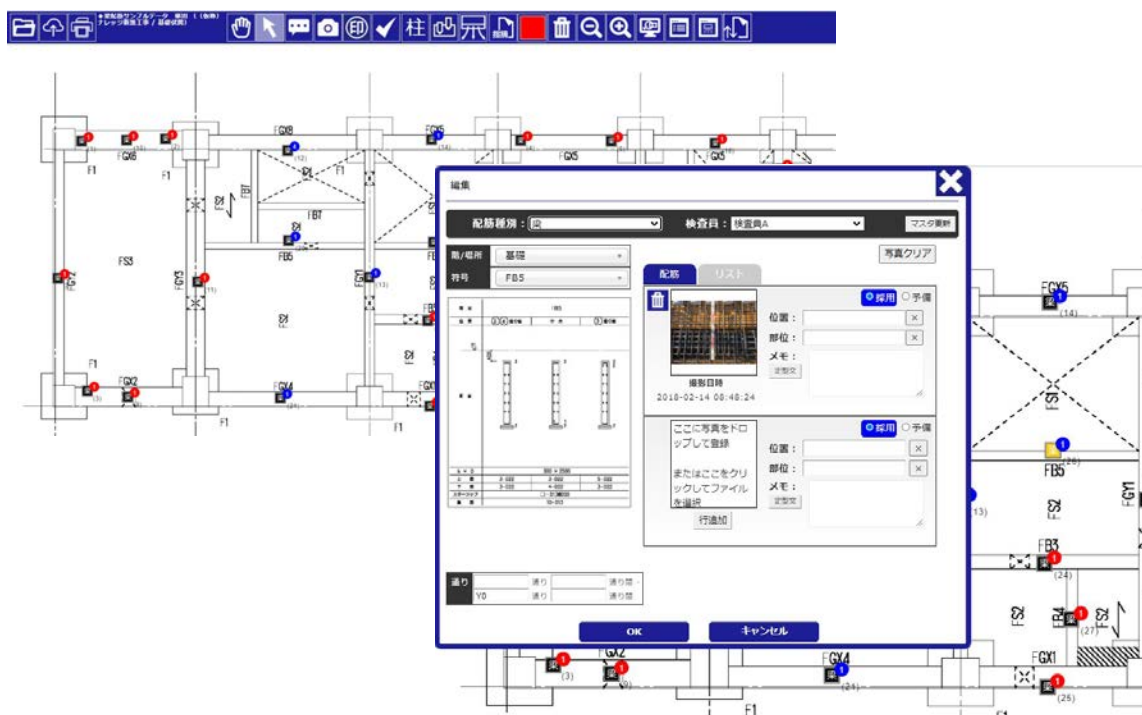
- 現場の利活用促進
- オプション導入勉強会

現場での使用状況や、業務でのお困りの事などを事前にヒアリングをさせていただき、その内容に合わせてスキルアップ講座や各検査オプション機能の説明会を開催いたします。

WEB上で行えるため、複数の現場や事務所から一度にご参加可能です。

事前準備ゼロ、SPIDERPLUSの業務効率がさらに向上。

図面への検査アイコン設置や電子黒板作成、豆図登録などの事前準備業務を代行して承っております。当社オペレーターとAIによる迅速かつ精度の高い対応が可能です。



検査
アイコン
設置

豆図登録

電子黒板
作成

その他
応相談

まずは営業担当にお問い合わせください！

サポートセンターのご案内

ご不明な点があれば常設のサポートセンターにご連絡ください。
SPIDERPLUSに詳しいスタッフがメール・電話で同じ画面を見て、その場で解決まで導きます。

SPIDERPLUSご利用に関するご質問・お問い合わせ

SPIDERPLUS サポートセンター

03-6709-2835

営業時間 9:00～18:00 (月曜～金曜)

スパイダープラス 🔍

📱 SPIDERPLUS : <https://spider-plus.com>

🐦 <https://twitter.com/SpiderPlusandco>

📘 <https://www.facebook.com/SpiderPlusandco/>

スパイダープラス株式会社

東京都豊島区東池袋 1丁目12番5号 東京信用金庫本店ビル 7階

TEL: ICT事業部 03-6709-2832

西日本営業部

大阪市北区天満 2-1-31 KC-DoDoビル6階

TEL: 06-6881-5833



セキュリティについて



情報セキュリティへの取組みは重要な経営課題と考えます。

当社は「ISO/IEC 27001:2013」に適合した情報セキュリティマネジメントシステム(以下、ISMS)を構築し、当社が取り扱うお客様の情報資産及び当社の資産の保護と、セキュリティ事故の予防、及び情報セキュリティの継続的な向上に努めます。



マルウェア対策機能

- FTP等の外部からのアクセスを制限しております。
- 登録できるファイルを限定しております。
(PDF、JPEG、TIFF、DWG、JW、DXF、TFS、TFX、DCM、DCC)
- また、メール等を受ける機能を有しておりません。

デバイス/ユーザー認証機能

- iPad側では一度ログインをすると、他の iPadで同じユーザー IDを使用できないようになっております。
- PC管理側ではユーザー ID・パスワードの管理をしております。

情報漏洩対策機能

- iPadアプリやPC管理画面の「現場」フォルダ毎に閲覧・読み書き・隠し権限を設定が可能です。
※要望があれば、IP制限を掛けることも可能です。

通信の暗号化機能

- SSL機能(128bit)を設定。

保存データの暗号化機能

- パスワードについては、暗号化してデータ保存をしております。
※復号化不可

管理ログ機能

- ログインログを取得しております。

データセンターのご紹介(※)

全館耐震構造の堅牢なファシリティ、ガス発電を利用した自家発電設備&グリーン IT、強固なセキュリティを誇ります。

- データセンタ建屋は全館耐震構造
- 機器を収納するラックは、全て免振対応
- ガス式自家発電と商用電力の完全二重化電源
- ガス発電の排熱まで利用した N+1の空調設備
- ガス消火設備の配備
- 空調制御、自動照明も含めたグリーン ITへの貢献
- 床過重970kg/m²のフリーアクセス
- 地震・洪水・水害の影響を受けにくい地域に建設

※上記は、アイテック阪急阪神株式会社のマネージドサービスを利用した場合のデータセンターの説明になります。当社では左記サービスに加え、AWS(Amazon Web Services)でのサービス提供を行っております。

お客様でタブレット端末やインターネット回線をご用意いただくのが難しい場合、弊社でご紹介することも可能です。お気軽にお申し付けください。

現場向け防水・防塵・耐衝撃iPadケースのご紹介

タフさが求められる建設現場では、精密機器であるタブレットデバイスを購入してそのままの状態を使用するのは大きな課題が残ります。

- ✓ **水没** ... 例)業務中にコーヒーをこぼす
- ✓ **故障** ... 例)落下による液晶割れ
- ✓ **砂・ホコリ・粉** ... 例)現場では付き物です
- ✓ **雨や雪** ... 例)現場で突然の雨

このような「情報紛失+修理費用+時間の浪費」の課題を解決します。



タフさを裏付ける米軍仕様

MILスペックとは

米軍用品として通用する独自の規格。米軍の規定はとても厳しく、屋外での利用や過酷な環境にも適応し、類のない強度を誇ります。各面・角に対して2mからの落下テストに26回もの回数を耐えた製品です。

IP-68とは

防塵性能基準6等級の最高レベル(IP6X)と防水性能基準8等級の最高レベル(IPX8)を合わせた最高級の品質の証。水深2mの水中对応し、どんなに微細な塵や砂からも完全密封で保護します。

防水性能	水深2mにて1時間耐久
耐衝撃性能	高さ1.2mからの衝撃耐性
Touch ID	対応
別売り	専用ハンドストラップ、ショルダーストラップ

機能連携している外部機器

幹線・負荷設備試験機能



KEW3441BT KEW352BT

絶縁抵抗計 KEW3441BT / KEW352BT

Bluetooth

項目	内容
定格測定電圧	125V/250V/500V/1000V
有効最大表示値	200MΩ (125V/250V/500V) 2000MΩ (1000V)
中央表示値	5MΩ (125V/250V/500V) 50MΩ (1000V)
測定範囲	AC 0~600V (45~65Hz)/DC 0~600V
メーカー	共立電気計器株式会社
URL	https://www.kew-ltd.co.jp/products/detail/01078/

幹線・負荷設備試験機能



絶縁抵抗計 IR4052-50/IR4052-51*

Bluetooth

項目	内容
定格測定電圧	50V/125V/250V/500V/1000V
有効最大表示値	100MΩ/250MΩ/500MΩ/2000MΩ/4000MΩ
応答時間	コンパレータ判定結果応答時間: 約0.3秒 ※当社規定の条件にて
メーカー	日置電機株式会社
URL	https://www.hioki.co.jp/jp/products/detail/?product_key=1862

※機器接続には「ワイヤレスアダプタZ3210」が必要になります

幹線・負荷設備試験機能



デジタルチェモメルクfor iOSシリーズ

Bluetooth

項目	内容
トルク測定範囲	製品シリーズにより異なります
メーカー	京都機械工具株式会社
URL	https://kjc.jp/dr/ged/

幹線・負荷設備試験機能



絶縁抵抗計 IR4054/IR4055

Bluetooth

項目	内容
定格測定電圧	DC50V, DC125V, DC250V, DC500V, DC1000V
有効最大表示値	100MΩ/250MΩ/500MΩ/2000MΩ/4000MΩ
応答時間	絶縁抵抗レンジ1秒, PVΩファンクション4秒 ※当社規定の条件にて
メーカー	日置電機株式会社
URL	https://www.hioki.co.jp/jp/products/detail/?product_key=1652

※IR4054は生産終了品

コンセント試験機能



コンセントN-Eテスタ KEW4505BT

Bluetooth

項目	内容
定格測定電圧	100V [50/60Hz]
測定電流	10mA以下 周波数 5.3Hz ※ 15mAの漏電ブレーカには対応していません。
測定範囲	80~120V (表示範囲: 80~250V) [45~65Hz]
通信インターフェイス	Bluetooth® 4.0 LE (Bluetooth® SMART) 搭載 Android™ 5.0以上、iOS 10.0以上
メーカー	共立電気計器株式会社
URL	https://www.kew-ltd.co.jp/products/detail/01078/

照度測定機能



照度計 FT3425

Bluetooth

項目	内容
階級	JIS C 1609-1: 2006 一般形AA級
受光素子	シリコンフォトダイオード
直線性	±2% rdg. (3000 lxを超える表示値に対しては1.5倍)
応答時間	オートレンジ: 5秒以内, マニュアルレンジ: 2秒以内
通信インターフェイス	Bluetooth® 4.0LE (FT3425)
メーカー	日置電機株式会社
URL	https://www.hioki.co.jp/jp/products/detail/?product_key=1717

機能連携している外部機器

風量測定機能



Testo 405i スマートプローブ 熱線式風速計 型番0560 1405

Wi-Fi

項目	内容
測定範囲(風速)	風速0~15m/s(精度保証範囲)
測定範囲(温度)	-20~+60°C
校正	取得可能
備考	アプリ必要
メーカー	株式会社テスト
URL	https://www.testo.com/ja-JP/

風量測定機能



プローブ+表示ユニット

ワイヤレス風速・温度計 AF101 / AF201

Bluetooth

項目	内容
測定範囲	風速:0.01~30m/s 温度:-20~70°C
計測精度(風速)	風速:±指示値の2% or 0.05m/sの大きい方 温度:±0.5°C
通信	Bluetooth通信(スマートフォン・タブレットもしくは表示ユニットと接続)
メーカー	アリアテクニカ株式会社
URL	https://www.aria-tecnica.co.jp/

風量測定機能



ワイヤレス風速・温度計 アネモマスター ライト6006-BT

Bluetooth

項目	内容
測定範囲	風速:0.01~20.0m/s 温度:-20~70°C
計測精度	風速:±指示値の5% or 0.02m/sの大きい方 温度:±1.0°C
通信	Bluetooth通信(スマートフォン・タブレットもしくは表示ユニットと接続)
メーカー	日本カノマックス株式会社
URL	http://www.kanomax.co.jp/

配管勾配測定機能



配管勾配測定器 斜(なな)メーター

Bluetooth

項目	内容
対応配管サイズ	25A~150A
電源	単3アルカリ乾電池2本
寸法	本体:W16.5×L15.5×H14cm 専用治具:21×59×3cm
使用温度範囲	温度:0°C~40°C
メーカー	株式会社北浜製作所
URL	https://www.kitahama.co.jp/product/detail.php?id=755

温湿度計連携機能



温湿度計おんどり TR-7シリーズ / TR-4シリーズ

項目	内容
測定対象	温度、湿度
測定範囲	TR-72wb:0~55°C、10~95%RH TR-4シリーズ:-40~80°C
表示	測定値、電池寿命警告、その他
記録モード	エンドレス/ワンタイム
メーカー	株式会社ティアンドディ
URL	https://www.tandd.co.jp

騒音計連携機能



騒音計 NL-42/NL-42A

Wi-Fi

項目	内容
適合規格	JIS C 1509-1:2005クラス2 IEC 61672-1:2002class2
測定レベル	A特性25dB~130dB C特性33dB~130dB Z特性38dB~130dB etc...
メーカー	リオン株式会社
URL	https://svmeas.rion.co.jp/products/10005/NL420009

※注『NL-42』とSPIDERPLUSを接続するには TOSHIBA製FlashAir『W-04』の使用が必須となります
※ TOSHIBA製FlashAir『W-04』生産終了
TOSHIBA FlashAir『W-04』詳細ページ
https://jp.toshiba-memory.com/product/flashair/sduwa/index_1.htm

※SPIDERPLUS騒音計オプション機能を使用する場合、『NX-42EX』、『NX-42RT』を使用する必要があります。詳しくは製品 HPをご確認ください
https://svmeas.rion.co.jp/products/NL-52_42.html

機能連携している外部機器

標準機能



RICOH THETA 360°カメラ

Wi-Fi

項目	内容
質量	約102g (THETA SC)
有効画素数	約1200万画素 (×2)
静止画解像度	5376 × 2688
アプリケーション	iOS/Android/PC
メーカー	株式会社リコー
URL	https://theta360.com/ja/

対応: THETA V / SC / S / Z1 / SC2 / SC2 business

標準機能



騒音計連携機能

Wi-Fi

項目	内容
電源電圧	2.7~3.6V
容量	16GB/32GB/64GB
無線セキュリティ	WEP, TKIP, AES (WPA™ /WPA2™)
メーカー	キオクシア株式会社
URL	https://jp.toshiba-memory.com/product/flashair.htm

※ TOSHIBA製FlashAir『W-04』生産停止

水圧計連携機能



みるみるくん 圧力試験器Ⅱ TKR11P

Bluetooth

項目	内容
判定範囲	0~2MPa
適用流体	水・空気
使用環境温度	動作保証温度: 0°C~50°C(結露なきこと) 保管温度: -10°C~60°C(結露なきこと)
データ転送方法	Bluetooth low energy転送
メーカー	レックス工業株式会社
URL	http://www.rexind.co.jp/jp/products/mirumiru2_a/

水圧計連携機能



みるみるくん 圧力試験器Ⅲ TKR12P(冷媒配管試験に対応)

Bluetooth

項目	内容
判定範囲	0~6MPa
適用流体	水・空気・窒素ガスなど
使用環境温度	動作保証温度: -10°C~50°C(結露なきこと) 保管温度: -10°C~60°C(結露なきこと)
データ転送方法	Bluetooth low energy 4.2
メーカー	レックス工業株式会社

満水試験器連携機能



満水試験器Ⅲ TKR11M

Bluetooth

項目	内容
環境条件	【動作保証温度】0°C~50°C(結露なきこと) 【保管温度】-10°C~60°C(結露なきこと)
測定時間	10分、30分、60分、120分、24時間、48時間及びフリー(30日)
接続適応配管	40A、50A、75A、100A 及び洗濯・浴室用トラップ(内径100~120mm)
メーカー	レックス工業株式会社
URL	https://www.rex-rental.jp/large/070/middle/100/product/20966

満水試験器連携機能



満水試験器Ⅲ TKR12M

Bluetooth

項目	内容
動作保証温度	-10° C~50° C(結露・凍結なきこと)、 場所(屋内)、湿度(30~90%RH)
保管温度	-10° C~60° C(結露なきこと)、場所(屋 内)、湿度(30~90%RH)
接続適応配管	40A~200A及び洗濯・浴室用トラップ (内径100~120mm)
メーカー	レックス工業株式会社
URL	http://www.rexind.co.jp/jp/products/mirumiru3_m/

機能紹介



図面
管理

工事
写真

資料
閲覧

帳票
出力

杭施工
記録

配筋
検査

仕上
検査

工事
進捗

指摘
管理

機器
連携



SPIDERPLUS 標準機能

現場調査／業者への指示／定期点検／自主検査記録／残工事監理／安全管理／品質パトロール etc..

図面管理



図面に紐付けて写真やメモ・検査記録を登録

写真整理・帳票作成ほぼ不要

現場で情報共有

クラウドサーバーに保存した大量の図面や写真を iPad 端末で携行可能にする、図面管理 / 情報共有ができるアプリケーションです。

このアプリケーションを使うことで、現場の業務効率化と社内外のコミュニケーションを円滑にすることができます。

資料閲覧



現場ですぐにファイルを開覧



様々なファイルをタブレットで持ち運べます。
資料の確認や打合せに便利です。

- Microsoft Office 365
Excel / PowerPoint / Word
- CADファイル
CADEWA / Tfas / tiff / Auto-CAD / SXF-CAD / Jw_CAD / Rebro
- 画像・その他
PDF / JPG / 各種動画ファイル

工事写真



電子黒板

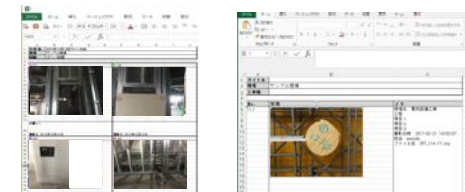
写真帳(Excel®出力)

改ざん検知対応電子黒板

撮影する写真に対して、改ざん検知機能を設定、電子納品対応設定※が可能。
黒板管理機能装備。

※国土交通省2017年1月30日ガイドラインに準拠

帳票出力



数クリックで帳票出力可能

今まで多くの時間が掛かっていたExcel®帳票の作成が数クリックで完了。
様々な形式で帳票出力ができます。

Ricoh THETA (360°カメラ) 連携

現場調査

改修

リニューアル



THETAで撮影した360°写真一覧



Ricoh THETA SC

360°写真で現地調査写真の撮影漏れを防ぎます

株式会社リコーが開発した全天球カメラ「RICOH THETA」をiPadの外部カメラとしてWi-Fi接続。撮影した360°写真を施工記録写真として撮影・保存・登録。一方向だけの写真だけでは伝わりにくかった現場の様子を様々な角度から閲覧することができるようになります。

※THETA連携機能のご利用には別途ICOH社のTHETAが必要です
 ※撮影に関する機能・スペックについてはRICOH社の製品データに依存します



別売りのLED照明付き延長棒を使うと、天井裏などの高所・暗所の撮影を一度で済ますことができます。

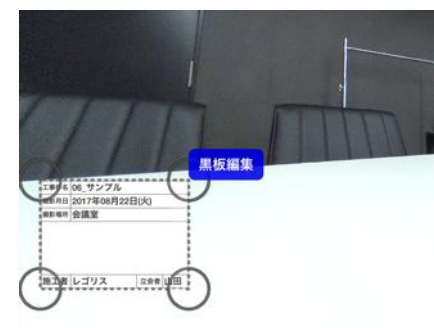
※右の写真はTHETAで360°撮影、SPIDERPLUSで任意の箇所を切り出しています



360°写真はSPIDERPLUSに登録後、一部分を長方形に切り抜き、一般的な写真データとしても使用できます。



SPIDERPLUSに登録した360°写真と一般的な写真の表示切り替えができ、いつでも360°写真を表示することができます。
 360°写真はTHETA撮影データより、見やすいよう球面の補正をしています。



THETAで撮影した写真にも電子黒板機能が使用できます。

※360°写真に電子黒板は付与できません。

また、写真上に手書きメモを描くなど、多くのシーンで活用できます。

SPIDERPLUS オプション機能 —建築向け—

標準機能の図面管理や工事写真(写真整理ソフト)の活用はもちろん、各オプションもアプリを切り替えることなく、オールインワンでご利用頂けます。

杭施工記録機能

建築



配筋検査機能

建築



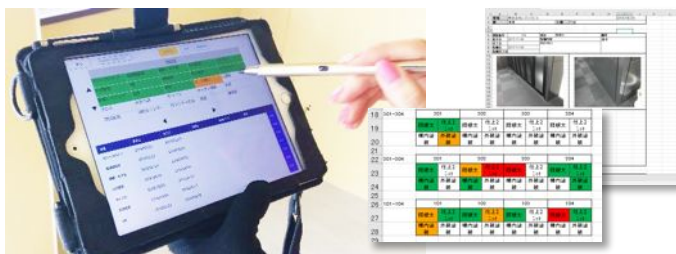
仕上検査機能

建築



工事進捗管理機能

建築



指摘管理機能

電気設備

空調衛生

建築



SPIDERPLUS オプション機能 —電気・設備向け—

標準機能の図面管理や工事写真(写真整理ソフト)の活用はもちろん、各オプションもアプリを切り替えることなく、オールインワンでご利用頂けます。

指摘管理機能 電気設備 空調衛生 建築



幹線・負荷設備試験機能 電気設備



コンセント試験機能 電気設備



照度測定機能 電気設備



電力量計確認機能 電気設備



風量測定機能 空調衛生



温湿度計連携機能 空調衛生



圧力計連携機能 空調衛生



配管勾配測定機能 空調衛生



杭施工記録機能

建築



iPad杭施工記録入力画面

検査手順がわかり、写真の撮り忘れがなくなります

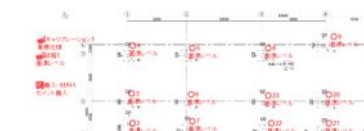
事前に登録した杭設計情報を写真コメント情報として登録可能。
 杭毎・項目毎に写真を記録し、色で確認作業の進捗管理ができます。
 杭設計情報と実施データを登録し、施工状況が分かるExcel®帳票を出力できます。



杭Excel®写真帳

杭上り数	杭径	杭種	Y1500	Y1500	Y1500	杭種	杭種	杭種	杭種	杭種	杭種
1	1	14	1	0	4000	200	Fl. 1.0 Fl. 20	5m	5m	5m	5m
2	2	14	1	0	4000	200	Fl. 1.0 Fl. 20	5m	5m	5m	5m
3	3	14	1	0	4000	200	Fl. 1.0 Fl. 20	5m	5m	5m	5m
4	4	14	1	0	4000	200	Fl. 1.0 Fl. 20	5m	5m	5m	5m

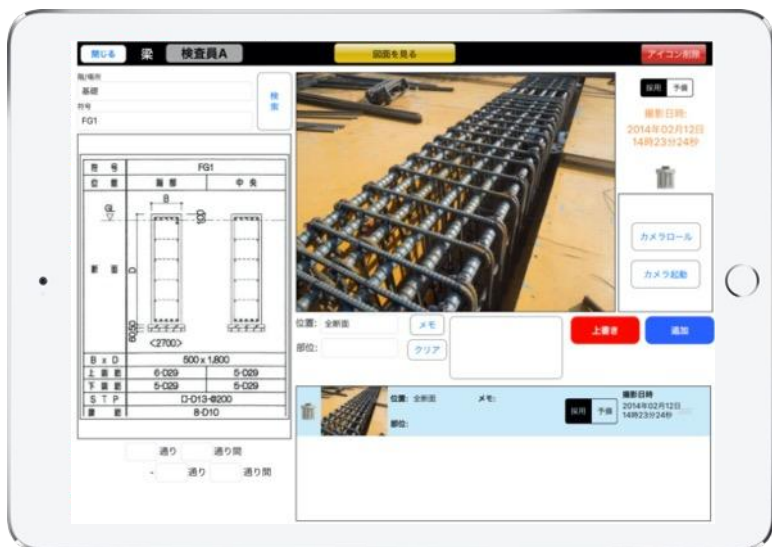
杭施工設計情報 詳細情報一覧



杭アイコン設定

配筋検査機能

建築



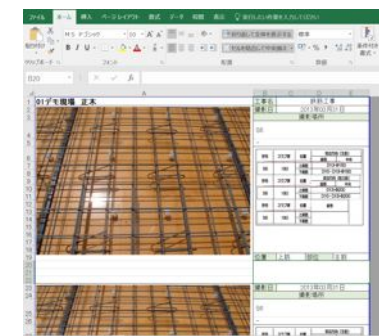
配筋検査入力画面

図面を開いて部位を選択。予め登録した検査箇所をタップして検査内容を記録していきます。



配筋チェック機能

配筋の位置や間隔、ピッチやしぼりなど、必要な検査項目の可否判定をチェックできます。



簡単に検査結果を写真帳(Excel®)出力ができます。

配筋リストの管理が楽に！

図面と写真が紐づき作業進捗を把握

構造図、カメラを持ち運びながら検査するのではなく、iPadで配筋検査を行うことができます。

検査終了後、事務所で簡単にエクセル出力が可能です。

事務所での写真の整理、取り込みが不要になり、大幅な作業時間の削減につながります。

便利なオプションサービス

配筋検査業務の事前準備作業をSPIDERPLUS サポートセンターで代行します。詳しくはお問い合わせ下さい。

①配筋リスト切り出し代行

SPIDERPLUS サポートセンターで配筋リストを梁、位置ごとに加工して切り出します。

②配筋アイコン設置代行

伏図に対して配筋検査する箇所にアイコンを設置。現場で検査、写真撮影のみで作業を完了できます。

■料金例(6階建てマンションの場合)※税込

- 配筋切り出し代行：¥55,000
(切り出し個数250個×@165円+加工125カ所×@110円)
- 配筋アイコン設置代行：¥154,000
(R階含め7階分 各階100カ所...700カ所×@220円)

合計金額：¥209,000
※上記はあくまでも一例です。ご依頼毎にお見積り致します。

仕上検査機能

建築



仕上検査入力画面

指摘箇所・内容を選択、簡単に業者毎ダメ帳を作成

大手デベロッパー書式でも帳票出力が可能です

図面上の指摘箇所をタップし、指摘内容や業者を選択するだけで、指摘事項別や業者別にダメ帳Excel®出力が可能です。

同じ指摘事項があれば指でなぞるだけで簡単指摘追加！選択内容もテンプレートからコピーシラクラク設定できます。

業者別指摘事項一覧 (Excel®出力)

- △△内装_指摘事項一覧(A4)2017-03-16... Mi
- 〇〇ｸｽ_指摘事項一覧(A4)2017-03-16.xlsx Mi
- 〇〇ﾀｲﾙ_指摘事項一覧(A4)2017-03-16.xlsx Mi
- 〇〇建具_指摘事項一覧(A4)2017-03-16... Mi
- 〇〇設備_指摘事項一覧(A4)2017-03-16... Mi
- 〇〇電気_指摘事項一覧(A4)2017-03-16... Mi
- 〇〇塗装_指摘事項一覧(A4)2017-03-16... Mi
- 〇〇内装_指摘事項一覧(A4)2017-03-16... Mi

協力業者毎にExcel®ファイルを出力

A業者向け指摘事項



B業者向け指摘事項



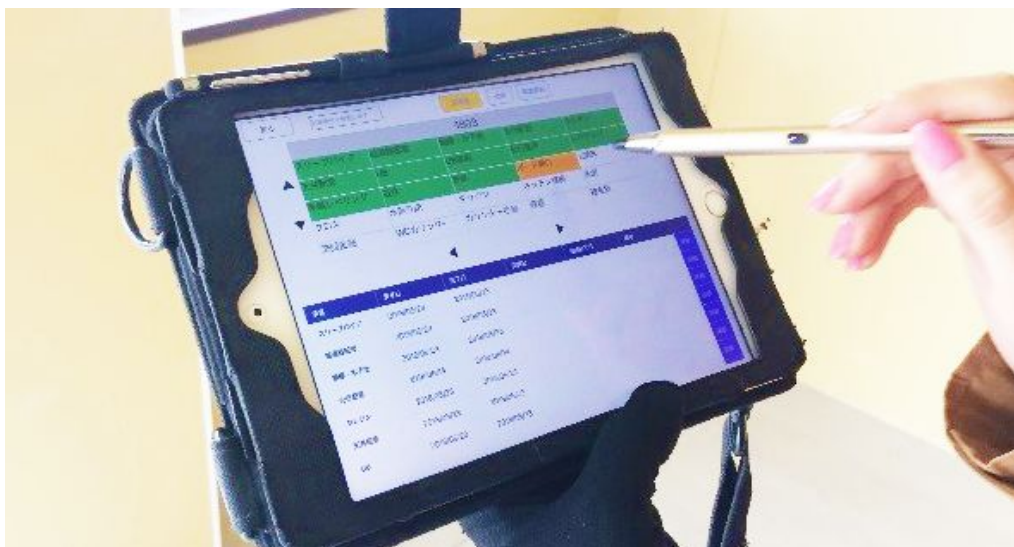
指摘写真一覧 (Excel®出力)



簡単に撮影した指摘事項の写真を一覧でExcel®帳票出力することができます。

工事進捗管理機能

建築



「施工中」「完了」「指摘あり」の3つのステータスで工事進捗を見える化、指摘事項を記録、コメントや写真の登録も可能

現状の工事進捗状況を記録することができ、工事進捗の見える化およびリアルタイムな情報共有が可能になり、現場管理者は、工種間の調整や次工程の計画、取引先への連絡や翌日の材料手配タイミング等のマネジメントをスムーズに行うことができ、管理業務の効率化による働き方改革に貢献できます。

現場で記録した進捗情報は、情報共有だけでなく簡単に帳票出力ができるので、事務所に戻ってからの事務作業の時間削減につながります。

また、現場で記録した指摘コメントや写真も出力ができるので的確に指摘事項の共有、記録が行えます。

工事進捗状況の共有によって、現場や社内の他の iPad や PC から進捗状況の確認が可能

従来の工事進捗管理

- ・事務所に戻らないと情報共有できない
- ・現場の状況を事務所に戻って手書きする必要がある
- ・記録が手書きのためミスがあるとスケジュールに影響

工事進捗管理機能

- ・その場で工事進捗状況を情報共有
- ・工事進捗を現場で登録できる
- ・手書きによる転記ミスがなくなる
- ・進捗状況や指摘事項の帳票印刷もできる

現場で記録した進捗状況の帳票出力ができ、大幅な作業時間の削減に

18	301-304	301	302	303	304
19		隠蔽木 構内塗装	仕上2 構内塗装	隠蔽木 構内塗装	仕上2 構内塗装
20		外装塗装	外装塗装	外装塗装	外装塗装
21					
22	201-204	201	202	203	204
23		隠蔽木 構内塗装	仕上2 構内塗装	隠蔽木 構内塗装	仕上2 構内塗装
24		外装塗装	外装塗装	外装塗装	外装塗装
25					
26	101-104	101	102	103	104
27		隠蔽木 構内塗装	仕上2 構内塗装	隠蔽木 構内塗装	仕上2 構内塗装
28		外装塗装	外装塗装	外装塗装	外装塗装
29					



6階建てマンションの進捗管理帳票出力イメージ
(緑:完了/赤:指摘有り/黄:施工中)
ビジュアル的に進捗状況が確認しやすい

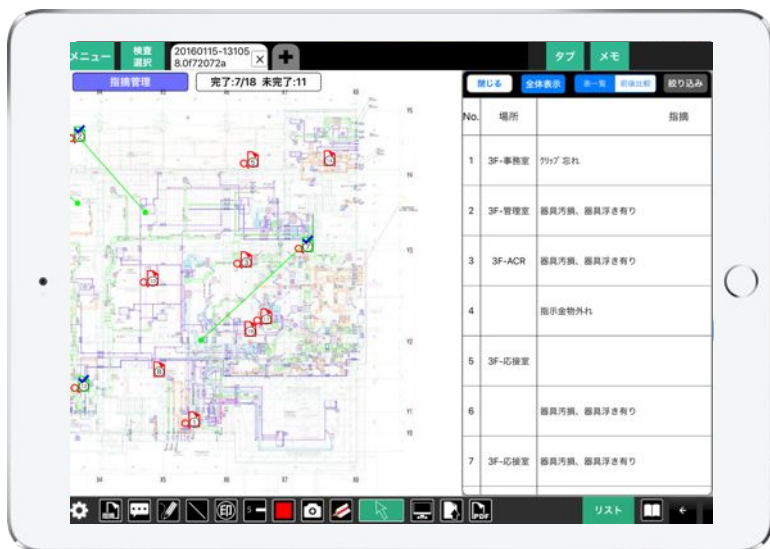
指摘事項・写真出力イメージ

指摘管理機能

電気設備

空調衛生

建築



検査記録業務における工事の進捗状況確認と 是正工事の完了・未完了などの内容把握が簡単に

図面上の是正工事が必要な指摘箇所をタップ、指摘内容や業者を選択するだけで、指摘事項別や業者別に指摘事項一覧の書類出力が可能です。

指摘箇所に配置したカメラのアイコンが、是正工事の進捗に合わせて色が変わり、未完了の是正工事数も表示されるので、是正工事進捗の見える化ができます。

(赤:是正工事前/緑:是正工事中/青:是正工事済)

残作業がある指摘事項一覧が表示・確認でき、「業者順」「完了日付」「完了予定日」「確認者」等を、昇順・降順などで並び替えができます。

社内検査書類作成・出力も簡単にでき、大幅な業務効率化が図れます。

従来の指摘管理

- 検査業務の進捗状況を把握するのに非常に手間がかかる
- 現場の手書きメモを帰社後PCで転記していた
- 複数人の検査時、指摘事項をまとめた書類を作成するのに多くの時間が掛かっていた
- 是正後の写真撮影時、以前撮影した是正前の写真と見比べながら撮影をしていた



指摘箇所毎に是正前・後の写真やメモを複数登録できる

手書きメモ	業者	指摘内容	完了日付	完了予定日	確認者
ズ外工	株式会社A		02月22日	月 日	
ズ外工	伊藤工業株式会社				倉田 幹人
ズ外工	株式会社B		03月08日	03月09日	02月28日
衛生配管工	倉田		04月19日	04月19日	月 日
ズ外工	株式会社A				倉田 幹人

リスト表示で残作業の一覧をひと目で見ることができ、進捗の確認も容易

指摘管理機能導入後

- 検査業務の進捗状況はSPIDERPLUS画面内で簡単に把握
- 現場で図面の指摘箇所に直接指摘内容を記録できる
- 複数人での検査記録も簡単にまとめられ帳票作成をする手間がない
- 是正後の写真撮影時に参考写真として是正前の写真を画面内に表示できる



以前撮影した写真を探して見比べる時間も不要に



帳票作成の手間なく、指摘事項一覧を出力できる

幹線・負荷設備試験機能

電気設備



幹線設備試験データをSPIDERPLUSで記録
事務作業時間の削減につながります

◆幹線・負荷設備試験機能

配電盤・分電盤の電線接続部の締め付け、絶縁抵抗、遮断機確認などの確認試験

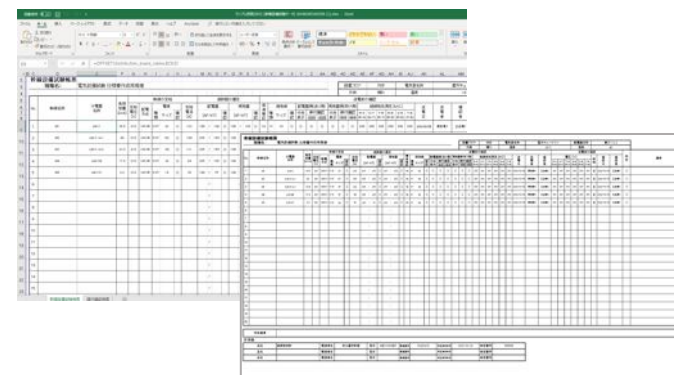
◆絶縁抵抗測定機能

分電盤・末端設備の絶縁抵抗、締め付け、極性などの確認試験

計測器との連携により、試験記録作業
時間を大幅に削減！



記録帳票作成の手間がなくなります



SPIDERPLUS オプション機能

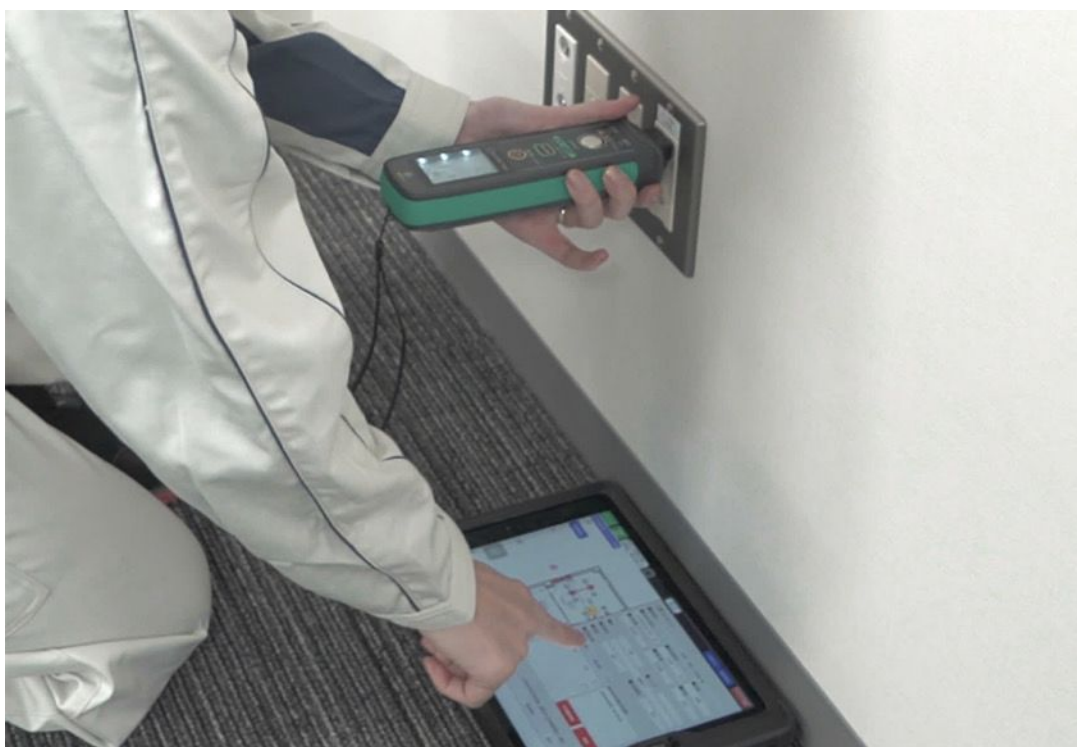


コンセント試験機能

電気設備

コンセント試験の結果を現場で記録、試験報告書を簡単に作成できます

手入力によるミスを無くし、作業時間を大幅に削減



記録帳票作成の手間がなくなります

No.	階	2/1P	器具名	回路	容量[mA]	回路電圧	試験結果
1	1階	101	事務室A	A01	1	100	正常
2	1階	102	事務室A	A02	2	100	正常
3	1階	103	事務室B	B01	1	100	正常
4	1階	104	事務室B	B02	2	100	正常
5	1階	105	事務室C	C01	1	100	正常
6	1階	106	事務室C	C02	2	100	正常
7	1階	107	事務室D	D01	1	100	正常
8	1階	108	事務室D	D02	2	100	正常
9	1階	109	事務室E	E01	1	100	正常
10	1階	110	事務室E	E02	2	100	正常
11	1階	111	事務室F	F01	1	100	正常
12	1階	112	事務室F	F02	2	100	正常
13	1階	113	事務室G	G01	1	100	正常
14	1階	114	事務室G	G02	2	100	正常
15	1階	115	事務室H	H01	1	100	正常
16	1階	116	事務室H	H02	2	100	正常
17	1階	117	事務室I	I01	1	100	正常
18	1階	118	事務室I	I02	2	100	正常

照度測定機能

電気設備



記録・転記ミスの防止や、事務所へ戻られてからの作業時間の大幅な短縮に



図面上に測定箇所をプロットでき、ひと目で測定箇所がわかるので測定時間の短縮につながります。

電力量計確認機能

電気設備

手書き記録から転記ミス無くし、
検査帳票作成の事務作業も不要になります



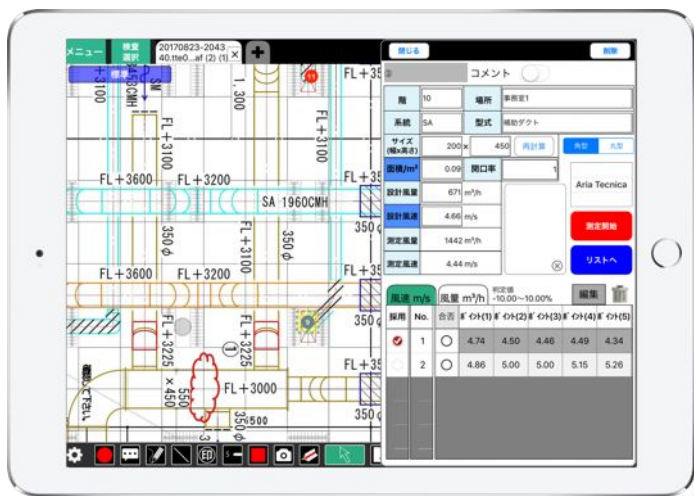
No.	写真	計器番号	読み取り	単位	設置場所	表示値	確認	
999	写真確認	00001	OK	21	ES-17	OK	21-KY-LK-1	OK
999	写真確認	00002	OK	21	ES-18	OK	21-KY-LK-2	OK
999	写真確認	00003	OK	21	ES-19	OK	21-KY-LK-3	OK
999	写真確認	00004	OK	21	ES-20	OK	21-KY-LK-4	OK
999	写真確認	00005	OK	21	ES-21	OK	21-KY-LK-5	OK
999	写真確認	00006	OK	21	ES-22	OK	21-KY-LK-6	OK
999	写真確認	00007	OK	21	ES-23	OK	21-KY-LK-7	OK
999	写真確認	00008	OK	21	ES-24	OK	21-KY-LK-8	OK
999	写真確認	00009	OK	21	ES-25	OK	21-KY-LK-9	OK
999	写真確認	00010	OK	21	ES-26	OK	21-KY-LK-10	OK
999	写真確認	00011	OK	21	ES-27	OK	21-KY-LK-11	OK
999	写真確認	00012	OK	21	ES-28	OK	21-KY-LK-12	OK

記録帳票作成の手間がなくなります

No.	写真	計器番号	読み取り	単位	設置場所	表示値	確認	
999	写真確認	00001	OK	21	ES-17	OK	21-KY-LK-1	OK
999	写真確認	00002	OK	21	ES-18	OK	21-KY-LK-2	OK
999	写真確認	00003	OK	21	ES-19	OK	21-KY-LK-3	OK
999	写真確認	00004	OK	21	ES-20	OK	21-KY-LK-4	OK
999	写真確認	00005	OK	21	ES-21	OK	21-KY-LK-5	OK
999	写真確認	00006	OK	21	ES-22	OK	21-KY-LK-6	OK
999	写真確認	00007	OK	21	ES-23	OK	21-KY-LK-7	OK
999	写真確認	00008	OK	21	ES-24	OK	21-KY-LK-8	OK
999	写真確認	00009	OK	21	ES-25	OK	21-KY-LK-9	OK
999	写真確認	00010	OK	21	ES-26	OK	21-KY-LK-10	OK
999	写真確認	00011	OK	21	ES-27	OK	21-KY-LK-11	OK
999	写真確認	00012	OK	21	ES-28	OK	21-KY-LK-12	OK

風量測定機能

空調衛生



計測したデータはリアルタイムに SPIDERPLUS で表示。
検査結果をその場で確認することができます。

**風量測定が3人作業から2人・1人作業が可能になり、
大幅な作業時間短縮に**

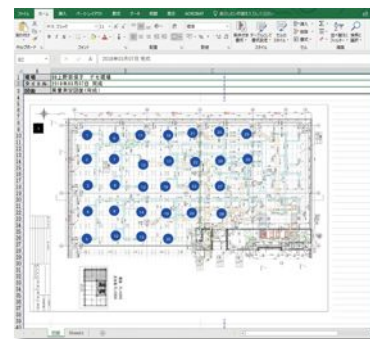
**計測したデータをリアルタイムに確認、帳票出力もスムーズ
図面に計測箇所をプロットできるので直感的な管理ができます**

アリアテクニカ社もしくは、テストー社の風量測定器とiPadをBluetooth接続、(テストー社は専用アプリを介して) SPIDERPLUS に計測データを送信・記録できるので、別途計測したデータを手入力する必要がありません。

これにより、検査帳票出力までの一連の作業を入力ミス等なくスムーズに行えるので、より検査業務の効率化が図れます。

検査記録帳票作成の手間がなくなります

検査時に計測したデータはSPIDERPLUS 内でまとめられ、管理画面から簡単にExcel®帳票として出力することができ、今まで多くの時間を割いていた帳票作成作業の手間がなくなります。



No.	系統	サイズ (幅×高さ)	面積/m ²	設計風量	設計風速	測定風量	測定風速
1	SA	200 × 450	0.09	671 m ³ /h	4.66 m/s	1442 m ³ /h	4.44 m/s
2	SA	200 × 450	0.09	671 m ³ /h	4.66 m/s	1442 m ³ /h	4.44 m/s
3	SA	200 × 450	0.09	671 m ³ /h	4.66 m/s	1442 m ³ /h	4.44 m/s
4	SA	200 × 450	0.09	671 m ³ /h	4.66 m/s	1442 m ³ /h	4.44 m/s
5	SA	200 × 450	0.09	671 m ³ /h	4.66 m/s	1442 m ³ /h	4.44 m/s
6	SA	200 × 450	0.09	671 m ³ /h	4.66 m/s	1442 m ³ /h	4.44 m/s
7	SA	200 × 450	0.09	671 m ³ /h	4.66 m/s	1442 m ³ /h	4.44 m/s
8	SA	200 × 450	0.09	671 m ³ /h	4.66 m/s	1442 m ³ /h	4.44 m/s
9	SA	200 × 450	0.09	671 m ³ /h	4.66 m/s	1442 m ³ /h	4.44 m/s
10	SA	200 × 450	0.09	671 m ³ /h	4.66 m/s	1442 m ³ /h	4.44 m/s
11	SA	200 × 450	0.09	671 m ³ /h	4.66 m/s	1442 m ³ /h	4.44 m/s
12	SA	200 × 450	0.09	671 m ³ /h	4.66 m/s	1442 m ³ /h	4.44 m/s

BIMから測定箇所の位置情報や制気口情報を取り込めます



これまでは、スムーズな測定のために、計測者と記録・計算・判定者を必要としていたが、測定データの取り込みや計算・合否判定が自動で行われるため、計測者のみでの作業が可能になります。

また、進捗状況の見える化により共同作業が円滑に行えます。

測定の進捗がアイコンの色でひと目で分かり計測漏れを防ぎます
(赤:未測定/緑:測定中/青:測定済)

- Rebro® から測定箇所の位置情報や制気口情報等のデータを取り込めます※1
- 計測データをRebro®に戻すこともできます

※1 Rebro®の「SPIDERPLUS連携」アドインはレプロ保守加入ユーザー向けの機能

温湿度計連携機能

空調衛生

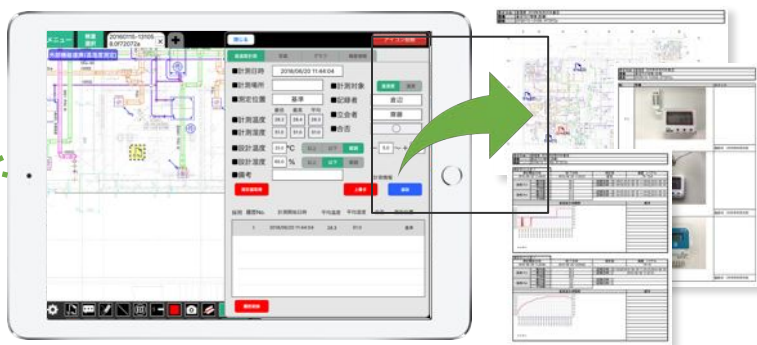
測定

データ記録

帳票出力

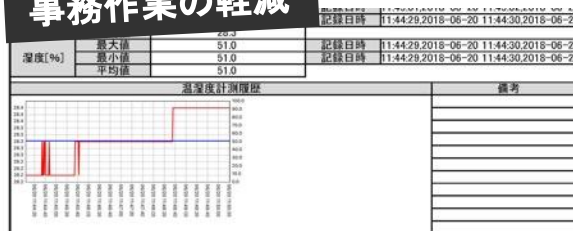


温湿度計おんどり
TR-71wb・TR-72wbシリーズ
TR-4シリーズ



1クリックで報告書の作成が可能

事務作業の軽減



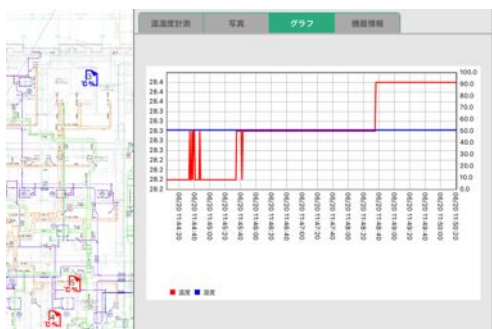
温湿度計との連携により、温湿度測定業務の一連の作業(測定-調整-記録-報告書作成)をSPIDERPLUSで完結でき、従来のデータ操作や入力・管理の手間が削減されます。

検査結果は1クリックで簡単にExcelファイルの報告書として出力可能。温湿度測定から結果報告書出力までの一連の検査業務をスムーズに行えます。

温湿度測定業務の作業(測定-調整-記録-報告書作成)をSPIDERPLUSで行え、検査業務の大幅な効率化に

1人で計測、進捗状況の見える化

現場作業の軽減



計測中のデータをグラフで表示



温湿度の同時に行え、合否判定も自動で行えます



これまでは、スムーズに測定作業を進めるために、計測者と記録・計算・判定者と、複数の人員を要していたのが、測定データの取り込みや計算・合否判定が自動で行われるため、計測者のみでの作業が可能になります。

また、測定の進捗がアイコンの色でひと目で分かり計測漏れを防ぎ、(赤:未測定/緑:測定中/青:測定済)進捗状況の見える化により共同作業が円滑に行えます。

圧力計連携機能

空調衛生

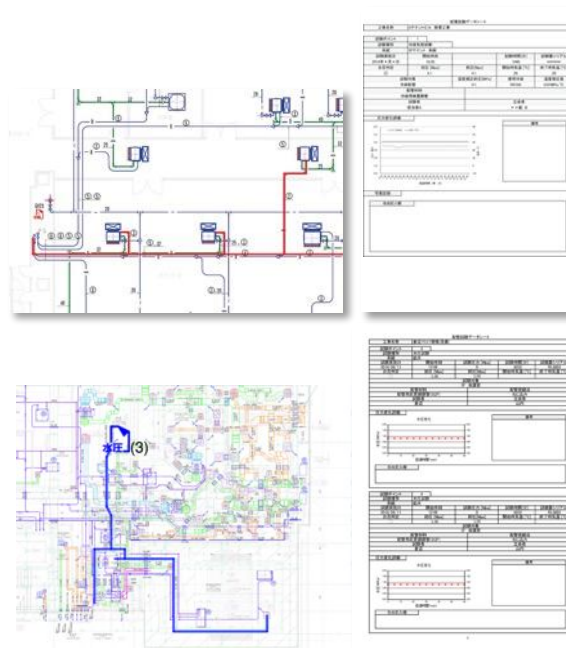


冷媒気密試験



水圧試験

冷媒気密試験が行えるレックス工業圧力試験器ⅢTKR12Pに対応！設備配管工事における品質管理向上と、圧力試験の記録業務の効率化に。



冷媒気密試験、水圧試験に対応。
デジタルデータで記録でき、それぞれの記録帳票が出力できます。

水圧計連携機能導入後

- 計測記録のデジタル化により、より信頼性の高い確実なエビデンス(証拠)を残すことができる。
- 試験の経過を明確に残すことができ、圧力低下の理由を推測することもできる。
- 試験報告書の作成が、必要事項を入力すれば自動作成で省力化でき、デジタルデータとして試験記録が残るので、記録管理・編集・再取り出しも容易。

SPIDERPLUS オプション機能

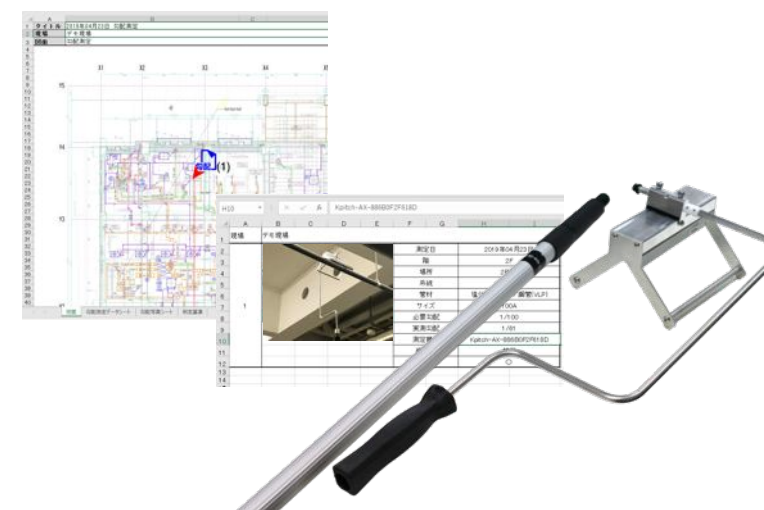
配管勾配測定機能

空調衛生

従来移動式足場が必要だった高所の配管勾配測定を一人で簡単に行うことができ、安全性が向上、測定人員の削減を実現



記録帳票作成の手間がなくなります



Mission statement

私たちは、「働く」にもっと
「楽しい」を創造する。

お客様の課題を解決していく喜びや楽しさを通じて
仕事にもっと夢中になれる世の中をつくり続けます。

私たちは、「働く」を心底楽しいと思えることが
最も生産性を向上させると信じています。

「楽しい」を創造していくことが、
私たちの壮大なるミッションです。

社名	スパイダープラス株式会社
設立	平成12年(2000年)2月
創業	平成9年(1997年)9月
代表取締役	伊藤 謙自
事業内容	建築図面・現場管理アプリ「SPIDERPLUS」 の開発・販売
認定・許可等	ISO/IEC 27001 登録番号 IA150138
住所	■本社 〒170-0013 東京都豊島区東池袋1丁目12番5号 東京信用金庫本店ビル 7階 ■西日本営業部 大阪営業所 〒530-0043 大阪市北区天満2丁目1番31号 KC-DoDoビル6F
URL	https://spiderplus.co.jp https://spider-plus.com

英語版のご利用に関して

英語版は標準機能のみでのご提供となります。
ご利用についてはお気軽にお問い合わせください。

図面管理

資料閲覧

工事写真

帳票出力

RICOH THETA連携

英語版問い合わせ窓口

sup@spiderplus.co.jp








SPIDERPLUSサポートセンター

03-6709-2835

営業時間 9:00～18:00 (月曜～金曜)

スパイダープラス 🔍

-  SPIDERPLUS : <https://spider-plus.com>
-  <https://twitter.com/SpiderPlusandco>
-  <https://www.facebook.com/SpiderPlusandco/>

開発元 スパイダープラス株式会社

東京都豊島区東池袋 1丁目12番5号 東京信用金庫本店ビル 7階

TEL: ICT事業部 03-6709-2832 FAX: 03-6709-2837

西日本営業部

大阪市北区天満 2-1-31 KC-DoDoビル6階

Apple、Apple のロゴ、Apple Pay、Apple Watch、iPad、iPhone、iTunes、QuickTime、QuickTimeのロゴ、Safariは、米国および他の国々で登録されたApple Inc.の商標です。iPhoneの商標は、アイホン株式会社のライセンスにもとづき使用されています。App Store、AppleCare、 iCloudは、Apple Inc.のサービスマークです。TM and c 2018 Apple Inc. All rights reserved.
「Microsoft」「Excel」「PowerPoint」「Word」「Office 365」は、米国 Microsoft Corporation およびその関連会社の商標または登録商標です。
Acrobat、Adobe、Adobeロゴ、Adobe PDF、Adobe PDFロゴ、Creative Suite、Creative Cloud、Creative Cloudロゴ、Flash、Flash Player、Illustrator、InDesign、InDesign Server、Photoshop、PostScript、PostScriptロゴ、Readerは、Adobe Systems Incorporated (アドビ システムズ社)の登録商標です。
CADEWAは株式会社四電工の登録商標です。
AutoCAD、AutoCAD LT、DWG、DXFは、米国Autodesk, Inc.の商標または登録商標です。
「Wi-Fi」、「Wi-Fi CERTIFIED Miracast®」、「Miracast®」はWi-Fi Allianceの登録商標です。
「Bluetooth®」は、Bluetooth SIG, Inc. USAの商標または登録商標です。
記載されているすべての社名・製品名等はそれぞれの会社の商標または登録商標です。